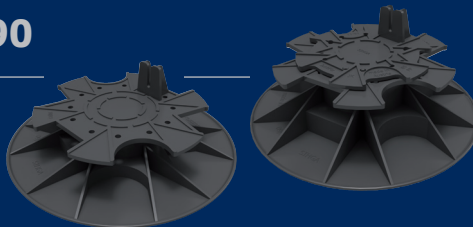


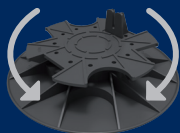
Montageanleitung - für autorisierte Fachkräfte

JustiFix® JK 50 und JK 90

aus recycelbarem, trittschalldämmenden und witterungsbeständigem Polypropylen



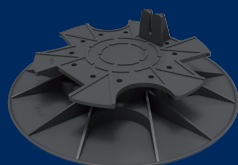
Der **JustiFix®** ist ohne Fundamentstreifen, sowie auf Kies oder auch auf Dachbahnen einsetzbar



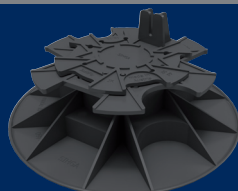
Durch links- oder rechtsdrehen der hervorstehenden sechs Drehfinger des Höhenstellrades wird die Höhe millimetergenau justiert.

Die Montage erfolgt durch Auflegen der Unterkonstruktion und seitliche Fixierung mit einer Schraube.

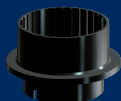
Die zulässige empfohlene Nutzlast pro Justierfuß beträgt 6 kN.



JustiFix®
JK 50 für Holz
Verstellbereich 30-50 mm
Standfläche Ø 215 mm



JustiFix®
JK 90 für Holz
Verstellbereich 50-90* mm
*mit Adapter bis zu 500 mm
Standfläche Ø 215 mm



Adapter
JustiFix® JA 35



Erweiterung Distanzbereich - ein Modell für Höhen bis 500 mm:

Einfach den Oberteil des JustiFix® JK 90 abheben, einen Adapter JustiFix® JA 35 einstecken und anschließend den Oberteil wieder aufstecken.

Dieser Vorgang erhöht den Distanzbereich um 35 mm und kann beliebig wiederholt werden. Somit sind Höhendifferenzen bis zu 500 mm einfach auszugleichen.

TAKE THE BEST

Art.Nr. 38481/12/1